

OBEC ŽIVANICE

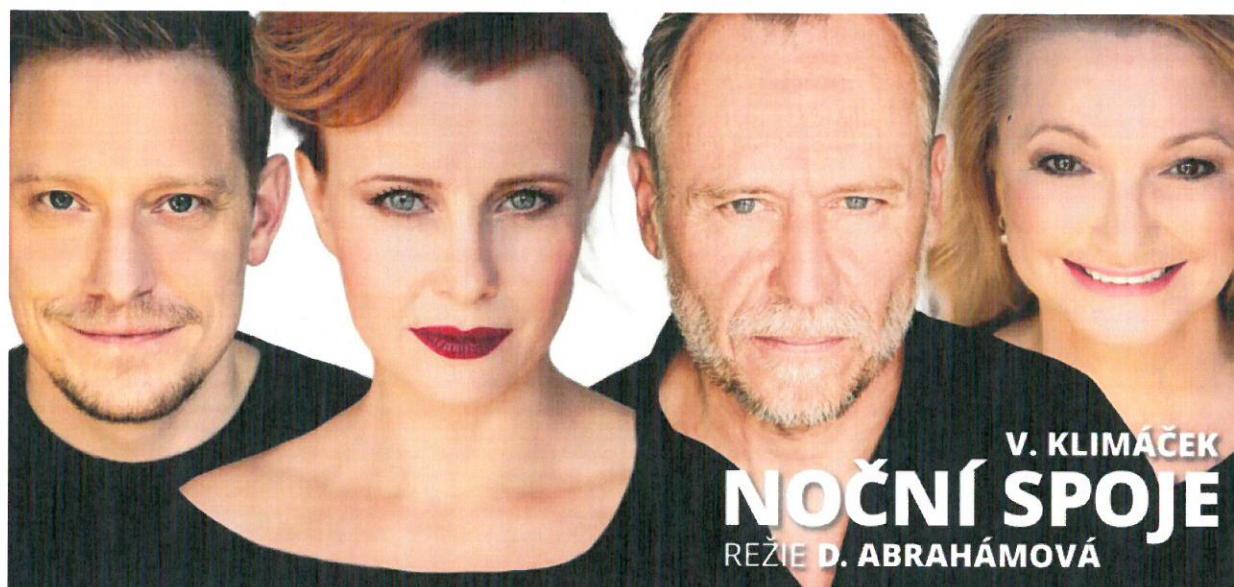
POŘÁDÁ ZÁJEZD

v sobotu 25. 7. 2026

(začátek představení 20:00)

na Letní scénu Vyšehrad na komedii

NOČNÍ SPOJE



Komedie o nočních spojích, které jezdí stále po stejné trase, dokud je nevykolejí láska.

Jana je psycholožka a usíná jen při jízdě noční tramvají. Nepraktický Viktor nesnáší nakupování a neumí si ani nabít mobil. Jana chce dítě, ale Viktor chce svůj klid. Jeho exmanželka Bela je zubařka a nutí Petra hrát hokej. A Petr, jejich syn, miluje jen komplikované ženy, které chce stále zachraňovat.

Cena vstupenky včetně dopravy 500,- Kč

Vstupenky lze zakoupit na Obecním úřadu Živanice.

Informace na tel. č. 724 880 011 – kapacita 48 míst